



1. Aşağıda resmî kimlik belgenizdeki bilgilerden hareketle oluşturulan bazı çıkarımlar yer almaktadır. Bu çıkarımlar doğru ise “D”, yanlış ise “Y” kutucuğunu işaretleyin.



Yeni kimlik kartımın geçerlilik süresi on yıldır.

D

Y



Yeni kimlik kartlarında kadınlara pembe, erkeklere mavi renkli kimlik verilir.

D

Y



Her Türk vatandaşı gibi benim de on rakamdan oluşan T.C. kimlik numaram var.

D

Y



Resmî kimlik belgemi Belediye Başkanlığından temin ederim.

D

Y



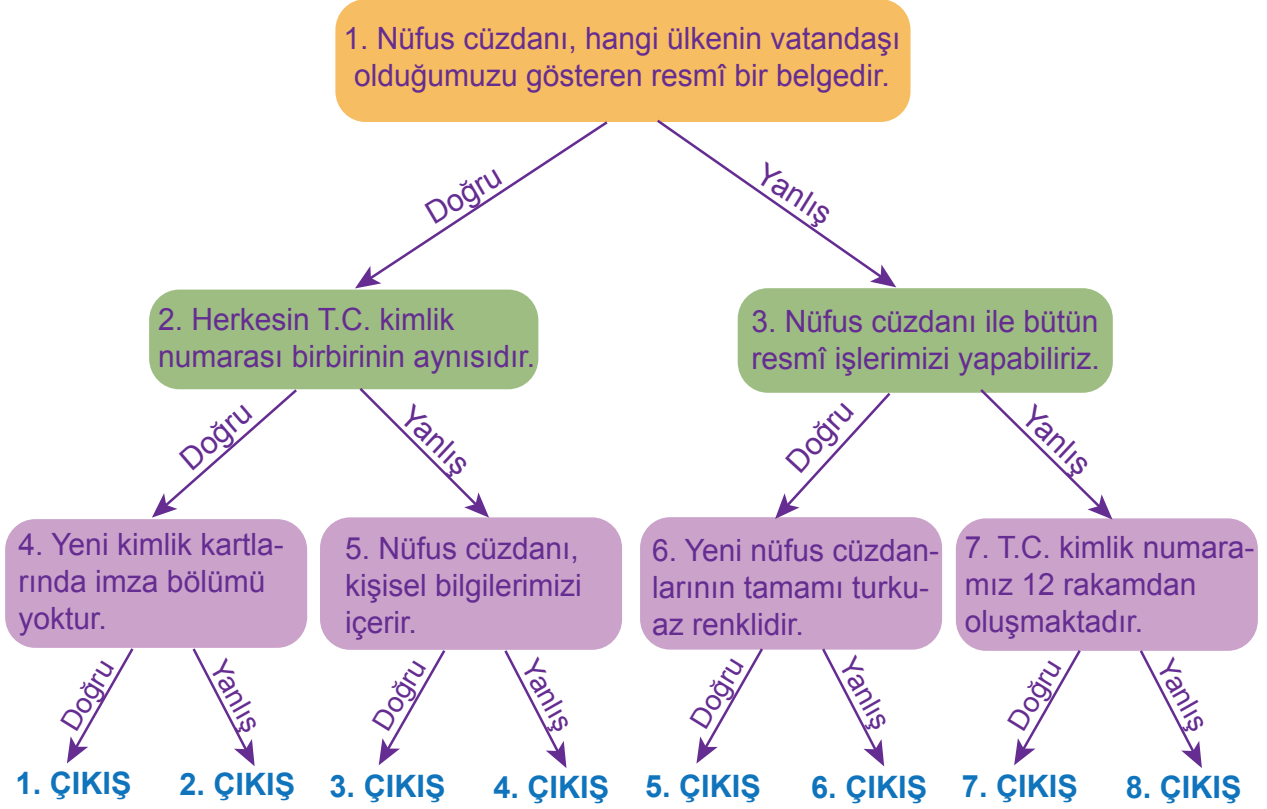
Temel kimlik bilgilerimi içeren bölümde adım, soyadım ve doğum tarihim yazar.

D

Y



2. Aşağıda resmî kimlik belgeleri ile ilgili verilen ifadelerden bazıları doğru, bazıları yanlıştır. 1. cümleden başlayarak ifadelerin doğru veya yanlış olduğuna karar verin ve okları takip edin. Sonuçta ulaştığınız çıkışı işaretleyin.



3. Aşağıdaki tabloda yer alan cümlelerin “ilgi, ihtiyaç, yetenek” kavramlarından hangileriyle ilgili olduğunu belirleyerek uygun kutucuğu işaretleyin.

CÜMLELER	İLGİ	İHTİYAÇ	YETENEK
Melike, hayal ettiği her şeyi çok güzel çizer.			
Sercan, yaz tatilinde yüzmeyi çok sever.			
Murat, yağmurdan korunmak için şemsiye aldı.			
Berk, yaptığı yağlı boya tablo ile ödül aldı.			
Yusuf; marketten süt, peynir ve ekmek aldı.			
Semih, kedi türleri ve bu türlerin özellikleriyle ilgili araştırma yapmayı çok sever.			



4. Cansu'nun yaşamına ait bazı önemli olaylar ve tarihler karışık olarak verilmiştir. Bu olayları aşağıda verilen boşluklara kronolojik sırayla yazın.

Mart 2018'de başka bir şehre taşındık.

Eylül 2021'de 4. sınıfa başladım.

Aralık 2015'te kardeşim Caner dünyaya geldi.

Nisan 2012'de yürümeye başladım.

Haziran 2011'de doğdum.

..... .....
..... .....
..... .....
..... .....
..... .....



5.

Ülkemizde misafir olan öğrencilerin bizlerle iletişim kurarken sıkıntı yaşamamaları için Türkçe öğrenmelerine yardım ediyorum.



Beril

Ülkemizde misafir olan öğrencilerin konuşmalarını anlamadığım için onlardan uzak duruyorum.



Metin

Ülkemizde misafir olan öğrenciler, kendilerini yalnız hissetmesinler diye oyunlarımıza davet ediyorum.



Mert

Yukarıdaki çocuklardan hangileri ülkemize misafir olarak gelen öğrencilerin yaşadıklarıyla empati kurmuştur?

- A) Beril      B) Beril - Mert      C) Mert - Metin      D) Beril - Metin

6. Aşağıdakilerden hangisi bireysel farklılıklara saygı duyan öğrenci davranışlarından değildir?

- A) Farklılıklarımızın zenginliğimiz olduğunu bilir.  
B) İnsanların inançlarına karşı hoşgörülüdür.  
C) Herkesin düşüncelerinin aynı olmasını bekler.  
D) Irk, dil, cinsiyet ayrımı yapmaz.

7. Zeynep, geçmişte yaşamış aile büyükleri ile ilgili öğretmenin verdiği araştırma ödevini yaparken ninesinden yardım istiyor. Bunun için ninesinin eski yaşantısına ait sandığını açan Zeynep aşağıdaki sözlü, yazılı ve görsel kaynaklardan hangilerine rastlamış olabilir? İşaretleyin.




















8. Aşağıdaki bulmacada millî kültürümüzü yansıtan öğeler sağdan sola veya yukarıdan aşağı olarak gizlenmiştir. Bu öğeleri bularak istediğiniz bir renge boyayın.

B	A	Ş	A	H	A	L	A	Y
A	G	D	Ü	Ğ	Ü	N	K	S
K	Ü	A	E	R	M	E	E	Ş
L	R	İ	N	C	E	A	L	Ç
A	E	E	Ç	İ	N	İ	O	E
V	Ş	T	Ü	R	K	Ü	Ğ	Y
A	R	İ	N	D	E	N	L	İ
A	E	B	R	U	L	K	A	Z
N	C	İ	R	İ	T	A	N	Ş



9. Millî kültür öğelerimizle ilgili aşağıda verilen ifadelerden doğru olanların başına “D”, yanlış olanların başına “Y” yazın.

- Türk kahvesi önemli kültür öğelerimizdendir.
- Dinî bayramlardaki ziyaretlerimiz kültürümüze ait öğelerdendir.
- Örümcek Adam, Batman ve Noel Baba millî kültürümüze ait karakterlerdendir.
- “Keloğlan” ve “Nasrettin Hoca Hikâyeleri” millî kültürümüze ait hikâyelerdendir.
- Pizza, hamburger ve suşi geleneksel mutfağımıza ait yemeklerdendir.
- Çeyiz sandıkları ve el dokuması halılar millî kültürümüzü yansıtan öğelerdendir.
- Baklava ve yoğurt millî kültürümüze ait yiyeceklerdir.

10.



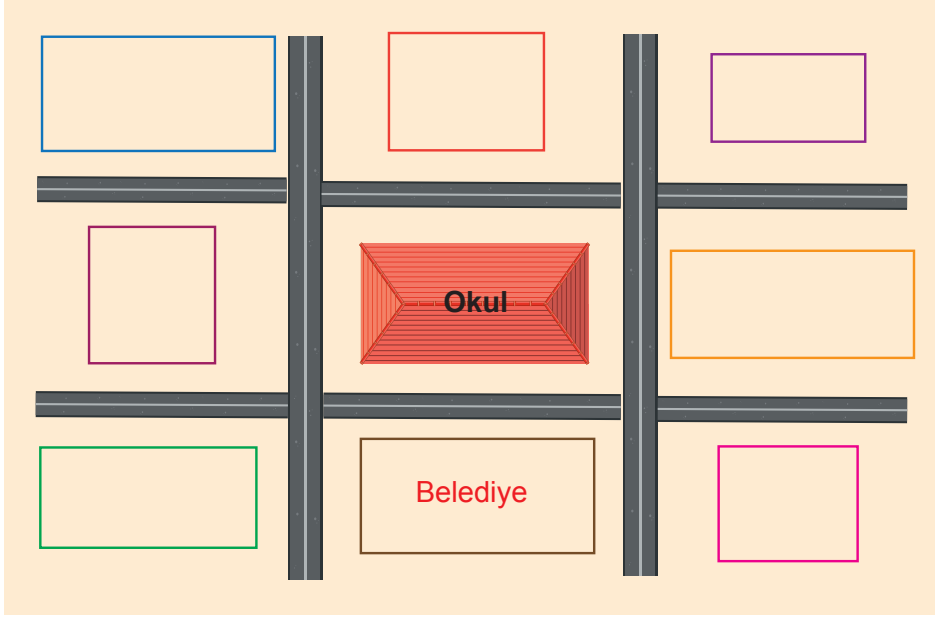
Koyun, keçi ve ineklerin diz kapaklarında bulunan kemiklerle bu oyunu oynardık. Yere daire çizer, elimizdeki kemikleri o dairenin içine bırakırdık. Her oyuncu, elindeki bir başka kemikle dairenin içindeki kemikleri vurmaya çalışırdı. Oyuncunun vurup dışarıya çıkardığı kemikler onun olurdu. Eskiden bizim kemiklerle oynadığımız bu oyunları günümüzde camdan, demirden veya mermerden yapılmış bilyelerle sizler oynamaya devam ediyorsunuz.



Mehmet Amca'nın geçmişte oynadığı bu oyun aşağıdakilerden hangisidir?

- A) Topaç      B) Aşık      C) Dalya      D) Karaguni

11. Aşağıdaki krokide boş bırakılan kutuları verilen bilgilerden yararlanarak örnekteki gibi tamamlayın.



- ★ Belediye, okulun güneyindedir.
- ★ Okulun batısında berber bulunmaktadır.
- ★ Berberin kuzeydoğusunda eczane bulunmaktadır.
- ★ Fırın, belediyenin doğusundadır.
- ★ Belediyenin batısında sağlık ocağı bulunmaktadır.
- ★ Kütüphane berberin kuzeyindedir.
- ★ Eczanenin güneydoğusunda PTT bulunmaktadır.
- ★ PTT'nin kuzeyinde manav bulunmaktadır.



12. Kurtuluş Savaşı'nın kazanılmasında kahramanlarımızın payı büyüktür. Aşağıda bazı Millî Mücadele kahramanlarımız hakkında bilgiler verilmiştir. Bu bilgilerden faydalanarak kahramanlarımızın adlarını verilen boşluklara yazın.



Erzurum doğumludur. Kurtuluş Savaşı'nda Batı Cephesi'nde Yunanlılara karşı savaşmıştır. Vatanın düşman işgalinden kurtulması için çalışmıştır.

.....



15 Mayıs 1919'da İzmir'e ayak basan Yunan askerlerine karşı ilk kurşunu atmıştır.

.....



İnebolu'dan Kastamonu'ya kağnısıyla cephane taşımıştır. Bebeğinin üzerine örttüğü yorganla cephanenin de üzerini örterek ıslanmalarını engellemiştir. Ancak kendisi soğuktan donarak şehit olmuştur.

.....



Fransız askerlerinin Maraş'ı işgal etmesiyle bölgede büyük kahramanlıklar göstermiştir.

.....





### 13. Aşağıdaki metni okuyun ve soruları metne göre cevaplayın.

Millî Mücadele, Türk milletinin kaderinin değiştiği bir dönemdir. Türk milleti; kadını, erkeği, genci, yaşlısı hatta çocuk yaşta evlatlarıyla büyük bir mücadele vermiştir.

Millî Mücadele'nin kadın kahramanlarından biri de Tayyar Rahmiye'dir. Fransız işgali sırasında Hüseyin Ağa'nın millî kuvvetlerine katılır. Rahmiye Hanım daha sonra küçük bir müfrezeye komutanlık yapar. Hasanbeyli civarındaki çatışmalar sırasında askerlerimizin bir kısmı arada kalır. Rahmiye Hanım ve askerleri kahramanca savaşarak onları kurtarır. Rahmiye Hanım bu çarpışmalarda o kadar hızlı ve gayretlidir ki ona Tayyar (uçan) Rahmiye denmeye başlanır.

1 Temmuz 1920'de Tayyar Rahmiye Hanım ve müfrezesi bir emirle baskın düzenlemek üzere Fransız karargâhına doğru yola çıkar. Fransızlar çok kuvvetli karşılık verir. Müfreze durur. Tayyar Rahmiye Hanım, yoğun ateş altında ayağa kalkmıştır. Aldığı kurşun yaralarıyla karargâha varmaya çok az kala şehit olur. Onun şehit olması müfrezesini harekete geçirir ve kahramanca savaşarak karargâhı ele geçirirler.

Tayyar Rahmiye Hanım, şehit olmadan önceki son konuşmasında şöyle der; "Arkadaşlar! Düşman karargâhını mutlaka alacağız. Allah bizimle beraberdir. Yalnız sizden bir isteğim var. Eğer ben şehit olursam cesedimi sakın düşmana bırakmayın."

Şehit Rahmiye Hanım'ın Ulu Cami çevresindeki şehitlikte yer alan mezar taşında şunlar yazılıdır:

**"Yarınların sahibi ey gençlik!  
İyi tanı, ebedî sükûnetle bu mezarda yatmanı.  
Hak için, bayrak için canın feda edip,  
Armağan etti bize bu mukaddes vatmanı."**



**Rahmiye Hanım kimlere karşı savaşmıştır?**

.....

.....



Rahmiye Hanım'a neden "Tayyar" denmiştir?

.....

.....



Millî Mücadele Dönemi'nde kimler mücadeleye katılmıştır?

.....

.....



Rahmiye Hanım son konuşmasında müfrezesinden ne istemiştir?

.....

.....



Millî Mücadele kahramanlarımızı neden minnetle anmalıyız?

.....

.....





15. Aşağıdaki cümlelerde verilen boşlukları Türkiye haritası üzerindeki illere göre uygun şekilde doldurun.

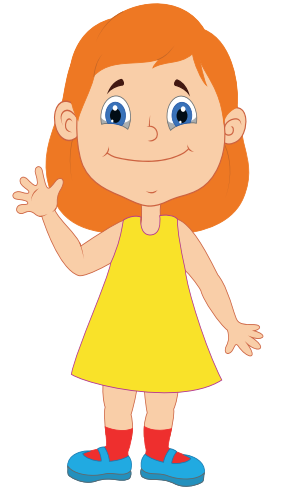


- ★ ..... haritanın en doğusundaki şehirdir.
- ★ ..... haritanın en batısındaki şehirdir.
- ★ ..... haritanın en kuzeyindeki şehirdir.
- ★ ..... haritanın en güneyindeki şehirdir.
- ★ Tekirdağ, İstanbul'un ..... yönündedir.
- ★ Sivas, Kayseri'nin ..... yönündedir.
- ★ Hatay, Gaziantep'in ..... yönündedir.
- ★ Van, Rize'nin ..... yönündedir.
- ★ Antalya, Eskişehir'in ..... yönündedir.
- ★ Ankara, Sivas'ın ..... yönündedir.
- ★ Şırnak, Van'ın ..... yönündedir.
- ★ Rize, Samsun'un ..... yönündedir.

16. Aşağıdaki balonlardan, Merve beşerî unsurların yer aldığı balonları; Ömer ise doğal unsurların yer aldığı balonları tutacaktır. Buna göre, doğru balonları çocuklarla eşleştirin.



Ömer



Merve



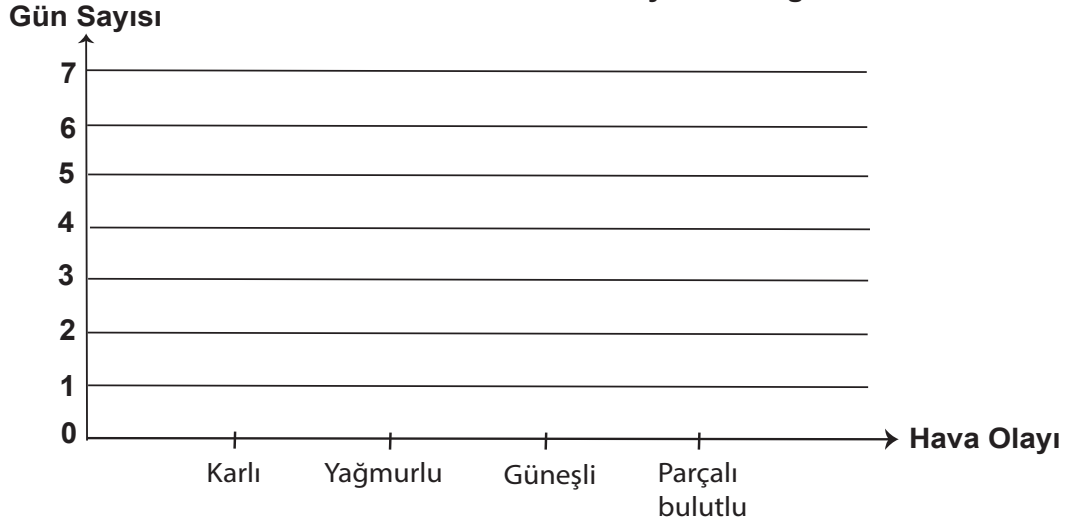
17. Bir haftalık tatil için Göktuğ Ankara'ya, Gökhan ise Antalya'ya gitmiştir. Gittikleri illerin hava olaylarını gözlemleyerek aşağıdaki tabloyu oluşturmuşlardır.

Hava Olayları Tablosu

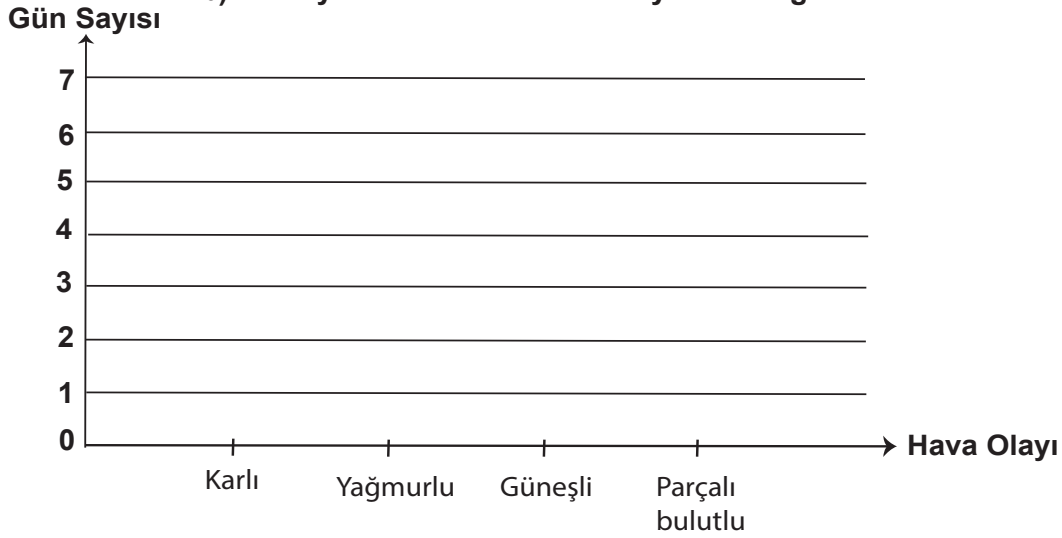
	Pazartesi	Salı	Çarşamba	Perşembe	Cuma	Cumartesi	Pazar
Ankara							
Antalya							

Hava olayları tablosunu inceleyerek Ankara ve Antalya'nın hava olaylarını gösteren resimli grafiklerini oluşturun.

a) Ankara'nın Resimli Hava Olayları Grafiği



b) Antalya'nın Resimli Hava Olayları Grafiği





18. Aşağıdakilerden hangisi sele karşı alınabilecek önlemlerden biri değildir?

- A) Ormanlar korunmalıdır.
- B) Akarsu yataklarına setler yapılmalıdır.
- C) Yamaçlar teraslanarak eğimleri azaltılmalıdır.
- D) Binalar dere yataklarına yapılmalıdır.

19. Deprem anında yanımızda bulunması gereken malzemeleri oklarla deprem çantasına yerleştirin.





20. Murat, Türkiye fiziki haritasını incelediğinde yaşadığı ilin üzerinden geçen mavi bir çizgi gördü. Aynı renkten ince çizgilerin birleşmesiyle kalınlaşan bu mavi çizgi aşağıdakilerden hangisini gösteriyor olabilir?

- A) Ova
- B) Akarsu
- C) Dağ
- D) Göl

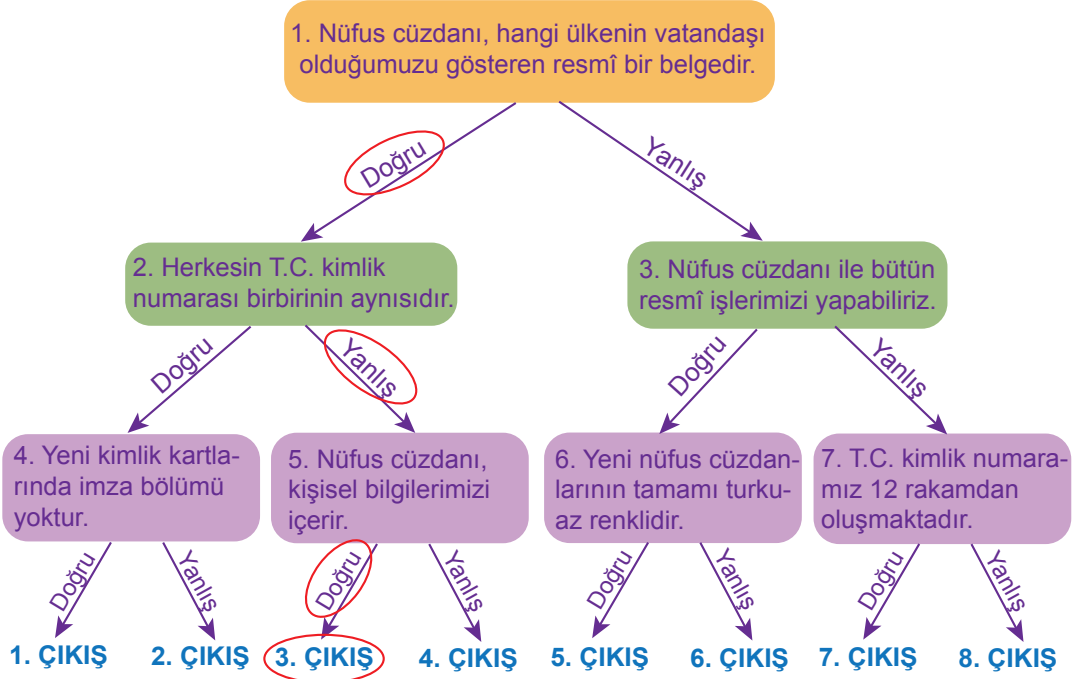


# CEVAPLAR

1.

- Yeni kimlik kartımın geçerlilik süresi on yıldır.
- Yeni kimlik kartlarında kadınlara pembe, erkeklere mavi renkli kimlik verilir.
- Her Türk vatandaşı gibi benim de on rakamdan oluşan T.C. kimlik numaram var.
- Resmî kimlik belgemi Belediye Başkanlığından temin ederim.
- Temel kimlik bilgilerimi içeren bölümde adım, soyadım ve doğum tarihim yazar.

2.





3.

CÜMLELER	İLGİ	İHTİYAÇ	YETENEK
Melike, hayal ettiği her şeyi çok güzel çizer.			×
Sercan, yaz tatilinde yüzmeyi çok sever.	×		
Murat, yağmurdan korunmak için şemsiye aldı.		×	
Berk, yaptığı yağlı boya tablo ile ödül aldı.			×
Yusuf; marketten süt, peynir ve ekme aldı.		×	
Semih, kedi türleri ve bu türlerin özellikleriyle ilgili araştırma yapmayı çok sever.	×		

4.

Haziran 2011'de doğdum.
.....
.....
Nisan 2012'de yürümeye başladım.
.....
.....
Aralık 2015'te kardeşim Caner dünyaya geldi.
.....
.....
Mart 2018'de başka bir şehre taşındık.
.....
.....
Eylül 2021'de 4. sınıfa başladım.
.....
.....

5. B) Beril - Mert

6. C) Herkesin düşüncelerinin aynı olmasını bekler.

7.



8.

B	A	Ş	A	H	A	L	A	Y
A	G	D	Ü	Ğ	Ü	N	K	S
K	Ü	A	E	R	M	E	E	Ş
L	R	İ	N	C	E	A	L	Ç
A	E	E	Ç	İ	N	İ	O	E
V	Ş	T	Ü	R	K	Ü	Ğ	Y
A	R	İ	N	D	E	N	L	İ
A	E	B	R	U	L	K	A	Z
N	C	İ	R	İ	T	A	N	Ş

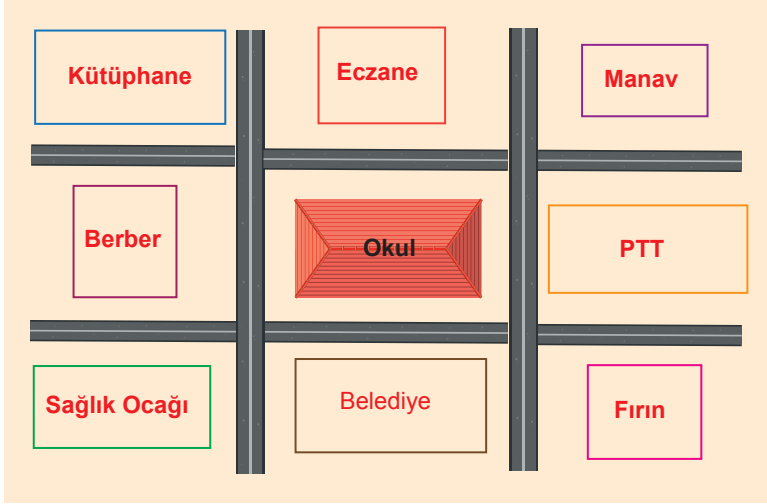
9.

- D Türk kahvesi önemli kültür öğelerimizdendir.
- D Dinî bayramlardaki ziyaretlerimiz kültürümüze ait öğelerdendir.
- Y Örümcek Adam, Batman ve Noel Baba millî kültürümüze ait karakterlerdendir.
- D "Keloğlan" ve "Nasrettin Hoca Hikâyeleri" millî kültürümüze ait hikâyelerdendir.
- Y Pizza, hamburger ve suşi geleneksel mutfağımıza ait yemeklerdendir.
- D Çeyiz sandıkları ve el dokuması halılar millî kültürümüzü yansıtan öğelerdendir.
- D Baklava ve yoğurt millî kültürümüze ait yiyeceklerdir.

10. B) Aşık



11.



12.



Erzurum doğumludur. Kurtuluş Savaşı'nda Batı Cephesi'nde Yunanlılara karşı savaşmıştır. Vatanın düşman işgalinden kurtulması için çalışmıştır.

.....  
**Kara Fatma**



15 Mayıs 1919'da İzmir'e ayak basan Yunan askerlerine karşı ilk kurşunu atmıştır.

.....  
**Hasan Tahsin**



İnebolu'dan Kastamonu'ya kağnısıyla cephane taşımıştır. Bebeğinin üzerine örttüğü yorganla cephanenin de üzerini örterek ıslanmalarını engellemiştir. Ancak kendisi soğuktan donarak şehit olmuştur.

.....  
**Serife Bacı**



Fransız askerlerinin Maraş'ı işgal etmesiyle bölgede büyük kahramanlıklar göstermiştir.

.....  
**Sütcü İmam**

13.



Rahmiye Hanım kimlere karşı savaşmıştır?

Rahmiye Hanım, Fransızlara karşı savaşmıştır.



Rahmiye Hanım'a neden "Tayyar" denmiştir?

Rahmiye Hanım, çarpışmalar sırasında çok hızlı ve gayretli olduğu için

ona "Tayyar" denmiştir.



Millî Mücadele Dönemi'nde kimler mücadeleye katılmıştır?

Millî Mücadele Dönemi'nde Türk milleti; kadını, erkeği, genci, yaşlısı

hatta çocuk yaşta evlatlarıyla mücadeleye katılmıştır.



Rahmiye Hanım son konuşmasında müfrezesinden ne istemiştir?

Rahmiye Hanım, son konuşmasında müfrezesinden eğer şehit

olursa cesedini düşmana bırakmamalarını istemiştir.



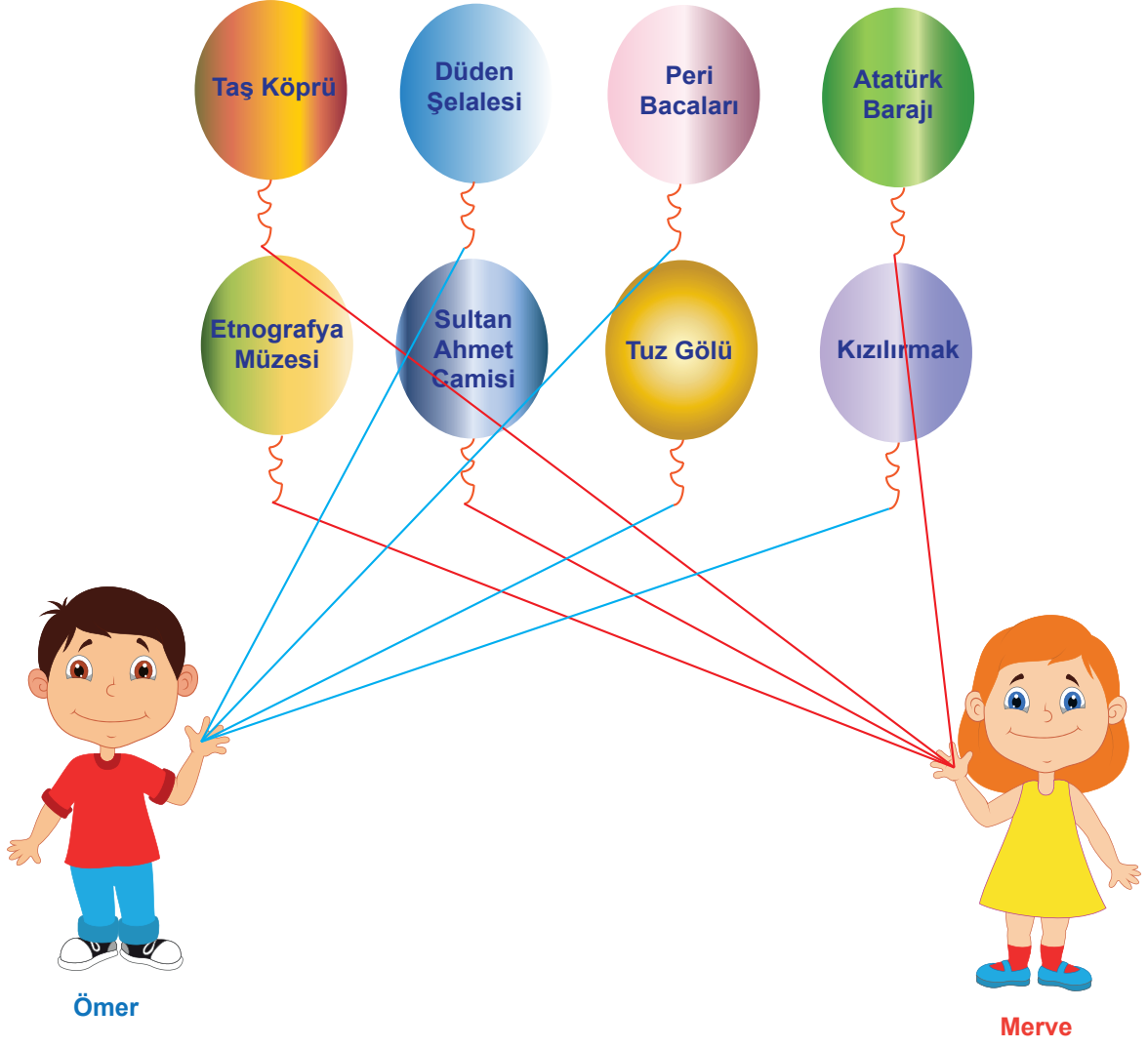
Millî Mücadele kahramanlarımızı neden minnetle anmalıyız?

Çünkü çok zor şartlarda büyük fedakârlıklar gösterip gerektiğinde

canlarını vererek bu vatani bizlere emanet etmişlerdir.



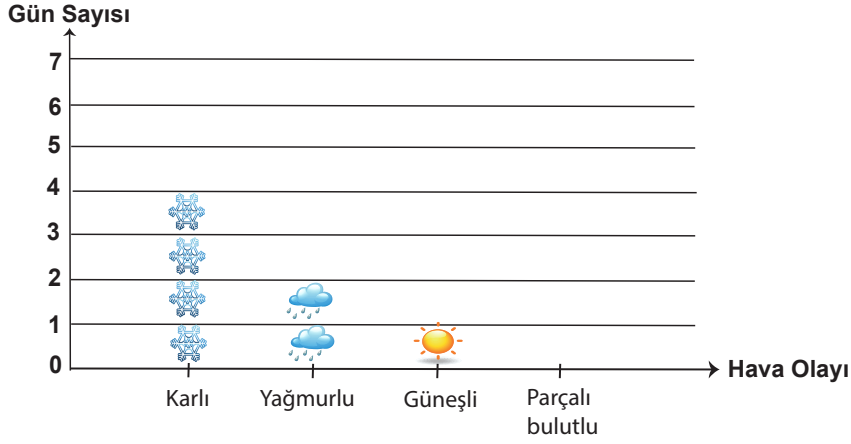
16.



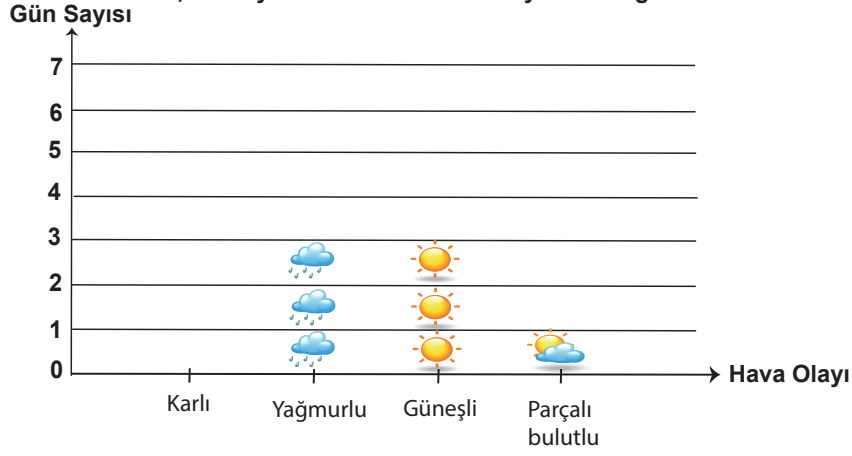


17.

a) Ankara'nın Resimli Hava Olayları Grafiđi



b) Antalya'nın Resimli Hava Olayları Grafiđi



18. D) Binalar dere yataklarına yapılmalıdır.



19.



20. B) Akarsu